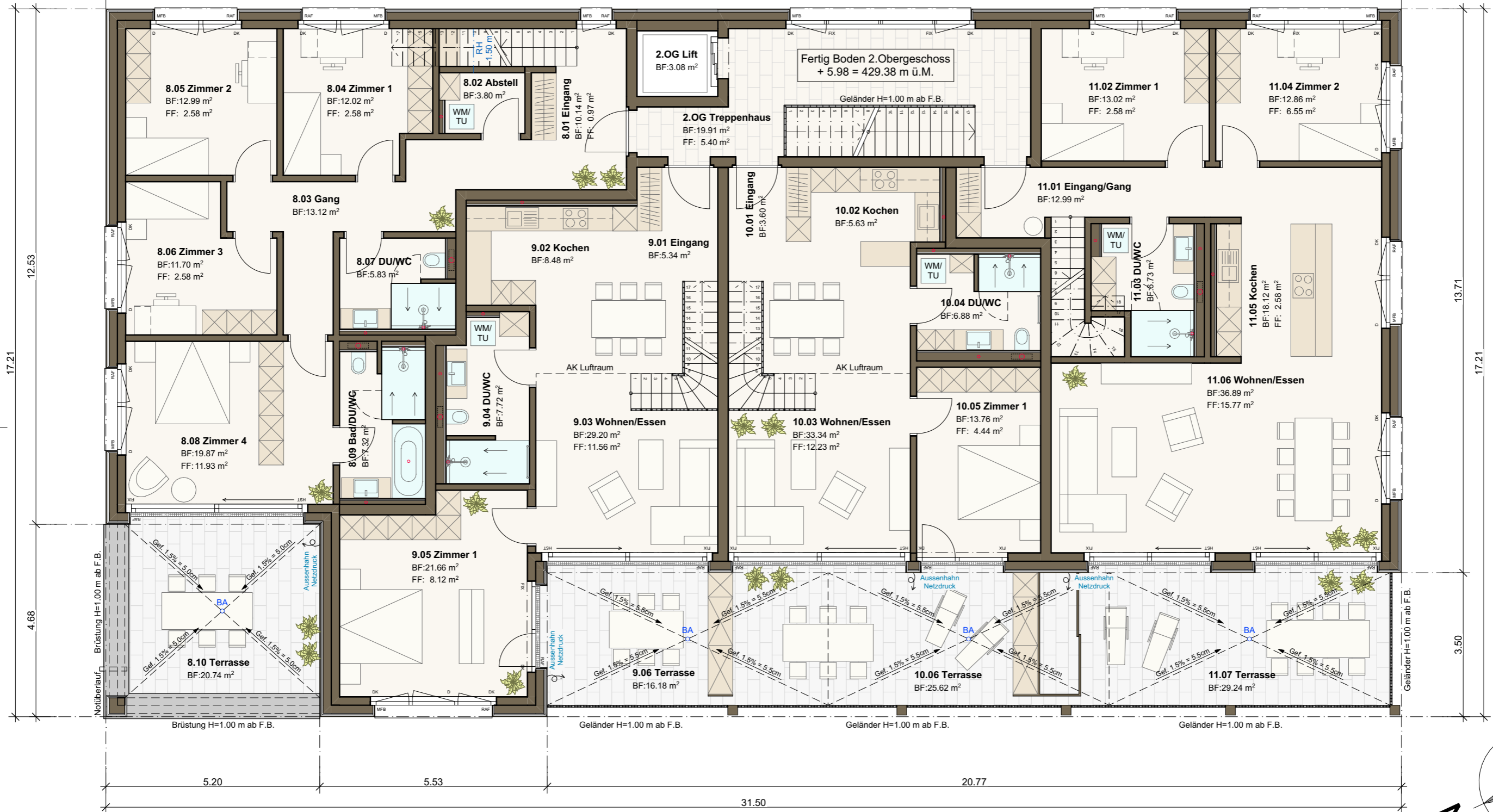


Top 8 (6.5 Zi. Wohnung)	
Wohnungsfläche	195.20 m ²
Top 8 Nettogeschossfläche	
Nebennutzfläche beheizt	13.88 m ²
Wohnfläche beheizt	168.18 m ²
Summe	182.06 m²
Aussen-Nutzfläche	48.41 m ²

Top 9 (3.5 Zi. Wohnung)	
Wohnungsfläche	102.44 m ²
Top 9 Nettogeschossfläche	
Wohnfläche beheizt	99.02 m ²
Summe	99.02 m²
Aussen-Nutzfläche	16.18 m ²

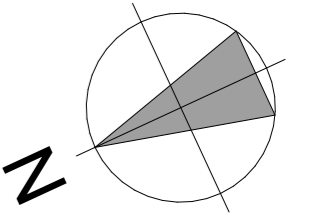
Top 10 (4.5 Zi. Wohnung)	
Wohnungsfläche	111.61 m ²
Top 10 Nettogeschossfläche	
Wohnfläche beheizt	107.21 m ²
Summe	107.21 m²
Aussen-Nutzfläche	25.62 m ²

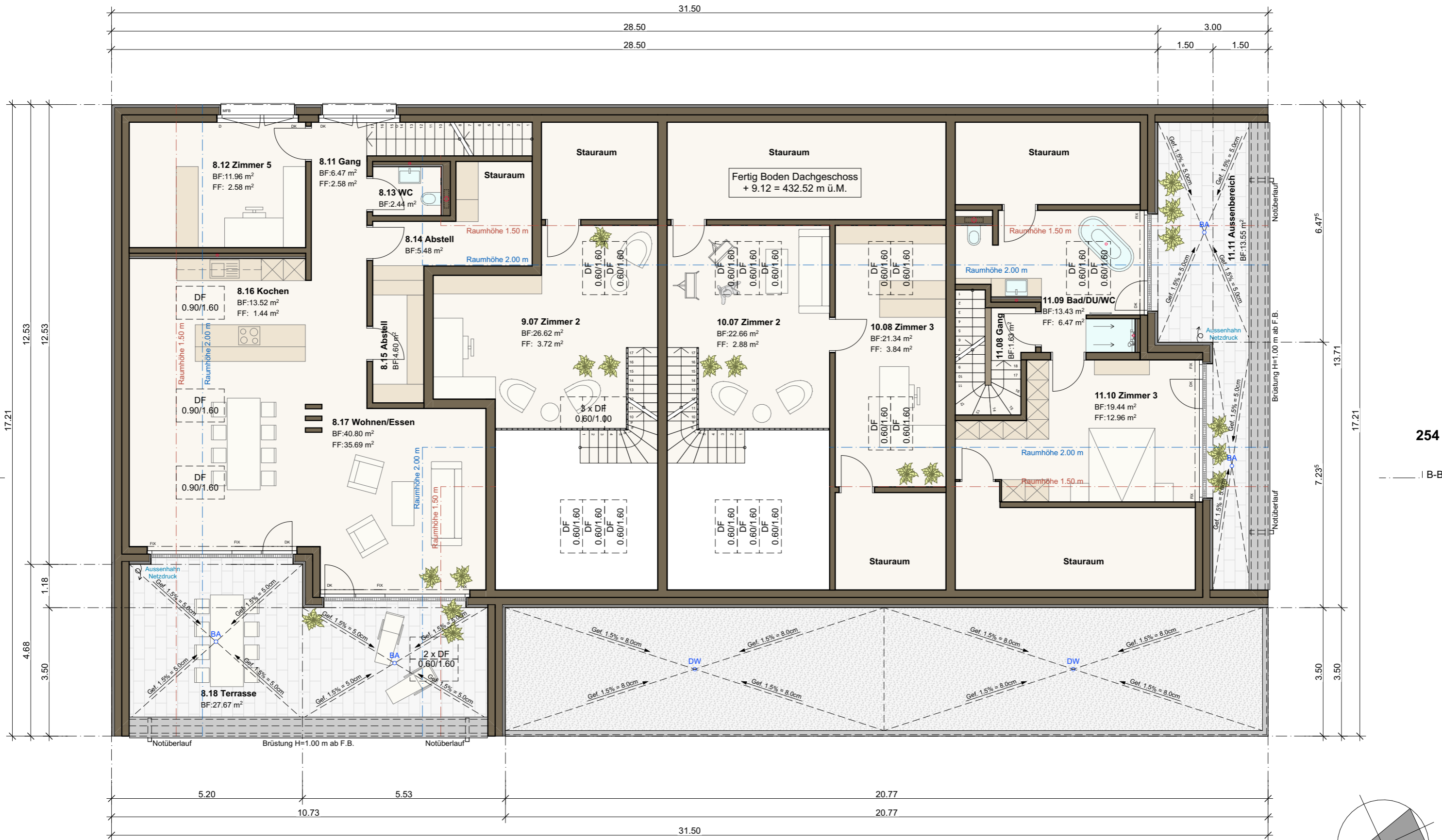
Top 11 (4.5 Zi. Wohnung)	
Wohnungsfläche	143.95 m ²
Top 11 Nettogeschossfläche	
Wohnfläche beheizt	135.11 m ²
Summe	135.11 m²
Aussen-Nutzfläche	42.79 m ²



254

B-B





254

B-B

